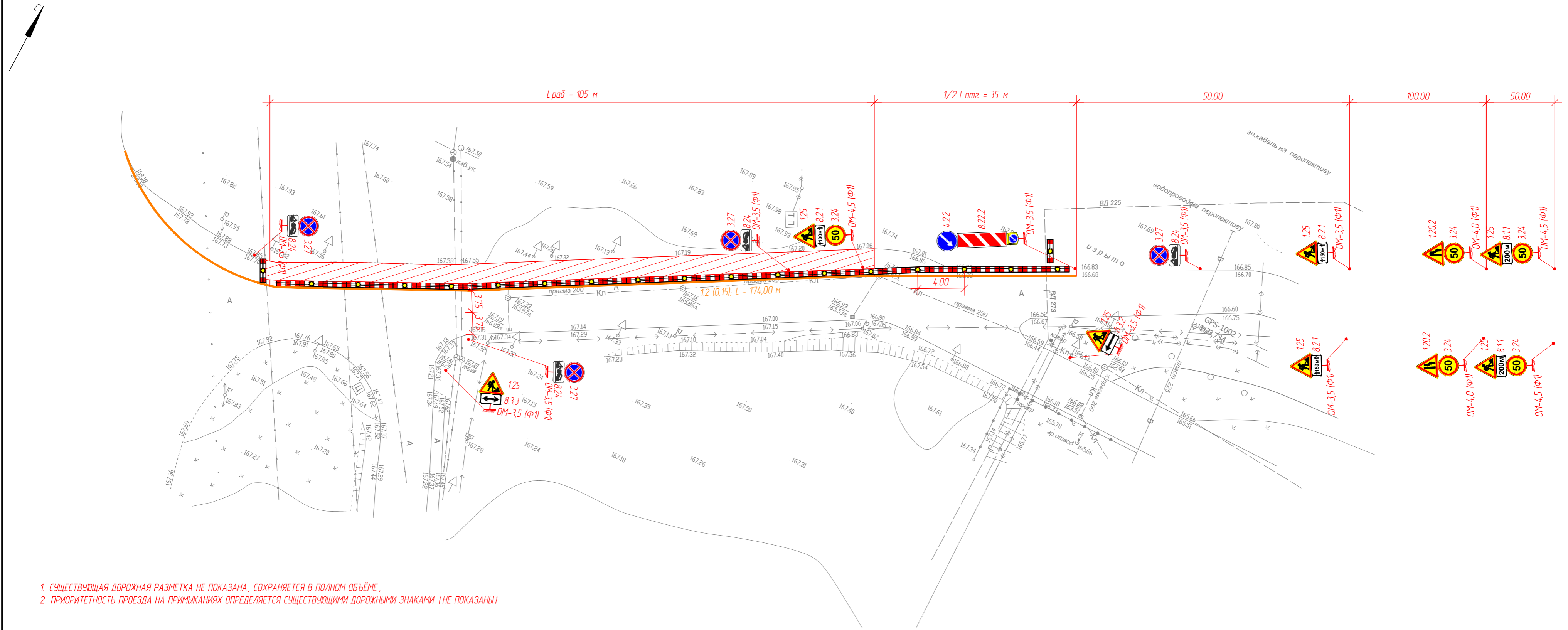


Организация движения и ограждения места производства долговременных дорожных работ по восстановлению бордюрного камня, в границах населенного пункта



1. СУЩЕСТВУЮЩАЯ ДОРОЖНАЯ РАЗМЕТКА НЕ ПОКАЗАНА, СОХРАНЯЕТСЯ В ПОЛНОМ ОБЪЕМЕ.
2. ПРИОРИТЕТНОСТЬ ПРОЕЗДА НА ПРИМЫКАНИЯХ ОПРЕДЕЛЯЕТСЯ СУЩЕСТВУЮЩИМИ ДОРОЖНЫМИ ЗНАКАМИ (НЕ ПОКАЗАНЫ)

Спецификация элементов технических средств организации дорожного движения					
№ по ГОСТ	ГОСТ	Наименование	Ед. изм.	Кол-во	Кол-во применений, раз
<i>Дорожные знаки</i>					
1202	ГОСТ 52290-2004	Сужение дороги III типоразмер А = 1200 мм, пленка Б)	шт.	2	1
125	ГОСТ 52290-2004	Дорожные работы III типоразмер А = 1200 мм, пленка Б)	шт.	7	1
324	ГОСТ 52290-2004	Ограничение максимальной скорости III типоразмер Д = 900 мм, пленка Б)	шт.	5	1
327	ГОСТ 52290-2004	Остановка запрещена III типоразмер Д = 900 мм, пленка Б)	шт.	4	1
4.2.2	ГОСТ 52290-2004	Объезд препятствия слева III типоразмер Д = 900 мм, пленка Б)	шт.	1	1
811	ГОСТ 52290-2004	Расстояние до объекта III типоразмер 450 x 900, пленка Б)	шт.	2	1
821	ГОСТ 52290-2004	Зона действия III типоразмер 450 x 900, пленка Б)	шт.	3	1
832	ГОСТ 52290-2004	Направление действия III типоразмер 450 x 900, пленка Б)	шт.	1	1
833	ГОСТ 52290-2004	Направление действия III типоразмер 450 x 900, пленка Б)	шт.	1	1
8222	ГОСТ 52290-2004	Препятствие III типоразмер 500 x 1700, пленка Б)	шт.	1	1
824	ГОСТ 52290-2004	Работает эвакуатор III типоразмер 450 x 900, пленка Б)	шт.	4	1
<i>Стойки и фундаментные части</i>					
ОМ-3.5	ГОСТ 32948-2014	Стойка круглая D 76 мм (мет) H 35 м (стоек/щитков/доп щитков) с черно-желтой окраской	шт./шт.	9/9/9	1
ОМ-4.0	ГОСТ 32948-2014	Стойка круглая D 76 мм (мет) H 4.0 м (стоек/щитков/доп щитков) с черно-желтой окраской	шт./шт.	2/2/2	1
ОМ-4.5	ГОСТ 32948-2014	Стойка круглая D 76 мм (мет) H 4.5 м (стоек/щитков/доп щитков) с черно-желтой окраской	шт./шт.	3/3/6	1
Ф1	35039-80	Фундамент под стойку дорожного знака Ф1 (без заглабления)	шт.	10	1
<i>Разметка</i>					
12	ГОСТ Р 51256-2018	Устройство временной разметки 12 шириной 0,15 м (оранжевая)	пм/м ²	174,00/26,10	1
<i>Технические средства</i>					
-	-	Фонарь подвесной. Шаг 4,0 м	шт.	36	1
-	-	Временные ограждения из полимерных материалов	пм	14,00	1
-	-	Буфер дорожный	шт.	1	1

Условные обозначения:

- Временное ограждение из полимерных материалов
- Фонарь подвесной для ограждений
- 3.25 (III) Дорожные знаки, временные
- 12 (0,15) Буфер дорожный
- 12 (0,15) Временная дорожная разметка
- Зона производства дорожных работ

ПРИМЕЧАНИЯ:

1. Схема составлена в соответствии с ГОСТ Р 52289-2019, ГОСТ Р 58350-2019 и ОДМ 218.6.019-2016
2. Не допускать выхода техники и рабочих за пределы обозначенной зоны.
3. Временные дорожные знаки III типоразмера по ГОСТ Р 52290-2004, тип пленки Б.
4. Временные дорожные знаки устанавливать по высоте от проезжей части до нижнего края знака от 2,00 м.
5. Существующие дорожные знаки, требования которых противоречат данной схеме, закрыть чехлами. После окончания работ чехлы снимаются.
6. Опоры дорожных знаков по ГОСТ 32948-2014 с черно-желтой окраской.
7. Расстояние от защитных флажков до разметки 12 - 0,10 м.
8. Номера знаков приведены в соответствии с ГОСТ Р 52290-2004 "Знаки дорожные. Общие технические требования".
9. Все размеры на чертеже даны в метрах.
10. О фактической дате начала работ и полностью выставленной схеме, а так же о конкретных сроках производства работ уведомить владельца автомобильной дороги.
11. Дорожные рабочие должны быть одеты в спецодежду со светоотражающими элементами.
12. Ответственный за производство работ должен находиться на объекте.
13. Производитель работ обязан осуществить уведомление подразделений ГИБДД о месте и времени производства работ не менее, чем за сутки.
14. Работы могут производиться круглосуточно.

О1- ПИР-ПОС. ВОДД -ГЧ.1				
Изм.	Кол.уч.	Лист № док.	Подп.	Дата
Разработал		Алексеева Д.А.	<i>[Signature]</i>	12.01.25
Проверил		Алексеева Д.А.	<i>[Signature]</i>	12.01.25
ГИП		Алексеева Д.А.	<i>[Signature]</i>	12.01.25
Н. контроль		Алексеева Д.А.	<i>[Signature]</i>	12.01.25

Проект организации строительства. Организация дорожного движения на период производства работ

Стация	Лист	Листов
П	1	1

Схема 1. Организация движения и ограждения места производства долговременных дорожных работ по восстановлению бордюрного камня, в границах населенного пункта

ИП Алексеева Д.А.